

PALFINGER



SANY

Короткобазовый кран SRC750C



- ▷ Максимальная грузоподъемность: **75 т**
- ▷ Стрела: **5-секционная, U-образная 11,8-45 м**
- ▷ Удлинитель стрелы: **16 м**
- ▷ Документы: **Полный комплект для постановки на учет**
- ▷ Гарантия: **18 месяцев или 2250 моточасов**

Телефон горячей линии: + 7 800 250 50 03

**КАЧЕСТВО
МЕНЯЕТ МИР**

Крановая установка

Кабина оператора

Из коррозионно-стойкой стали, звукоизолированная, с безопасным стеклом и раздвижной дверью. Комфортабельное регулируемое кресло, датчики и приборы управления двигателем и движением крана, джойстики управления крановой установкой. Звуковой сигнал, стеклоомыватели и очистители, кондиционер, независимые обогреватели кабины, вентилятор. Солнцезащитный козырек, огнетушитель, ремень безопасности, освещение салона, CD/MP3 радио магнитола. Термоизолирующие накладки на поручнях.



Двигатель

Дизельный двигатель DongFeng Cummins ISDe 285 30, 6 цилиндровый, жидкостного охлаждения, с турбокомпрессором. Мощность 210 кВт при 2500 об/ мин. Максимальный крутящий момент 970 Нм при 1400 об/ мин. Счетчик моточасов, индикатор уровня охлаждающей жидкости, аудио-визуальной системой оповещения при неисправностях. Объем топливного бака 300 л.

Стрела

11.8-45 м., 5-ти секционная телескопическая U-образная, с предохранительным клапаном на цилиндре телескопирования. Один гидравлический цилиндр подъема двойного действия (-2° до +80°) со встроенным предохранительным клапаном. Оголовок стрелы с шестью роликами, механический индикатор угла наклона стрелы. Решетчатый раскладной удлинитель стрелы – гусек 9,2 – 16 м с фиксированными углами наклона 0, 20,40 градусов.

Механизм поворота

Бесступенчатое вращение на 360°, планетарный редуктор, рабочий и стояночный тор-моз. Скорость вращения от 0 до 2,0 об/мин.

Противовес

Один блок 9,5 тонн закреплен на раме поворотной платформы.

Гидравлическая система

Аксиально-поршневой насос, чувствительный к нагрузке, 1 трехсекционный шестеренчатый насос. Гидравлический бак с индикатором уровня жидкости. Штуцеры контроля давления в системе.

Система безопасности

ОГМ и независимая система ограничения высоты подъема крюка с аудио-визуальной системой оповещения и блокировкой рычагов управления. Электронный цветной дисплей, отображающий текущую информацию о работе крана:

- ▶ угол подъема и вылет стрелы
- ▶ высота подъема и масса груза
- ▶ грузовой момент
- ▶ максимальная грузоподъемность
- ▶ индикатор 3-х витков на лебедке подъема
- ▶ координатная защита, позволяющая предварительно установить границы рабочей зоны. При приближении к этим границам срабатывает система аудио-визуального предупреждения и блокировки функции перемещения
- ▶ гидрозамок на цилиндре подъема и телескопирования стрелы





Основная лебедка

Гидравлический мотор с планетарным редуктором и автоматическим много-дисковым тормозом. Лебедка оснащена канатом 20 мм, длиной 245 м.

Вспомогательная лебедка

Гидравлический мотор с планетарным редуктором и автоматическим много-дисковым тормозом. Лебедка оснащена канатом 20 мм, длиной 145 м.

Электрооборудование

24 В, полный комплект осветительных и сигнальных устройств, включая передние фары, стоп сигналы, указатели поворота, аварийный сигнал, расположенные на кабине и главной секции стрелы рабочие фонари, проблесковые маяки желтого цвета.

Крюкоблоки

1 крюкоблок грузоподъемностью 7,5 тонн с шестью роликами, поворотный, с предохранительной защелкой зева крюка, массой 810 кг. 1 крюк с шаром утяжелителем массой 160 кг., грузоподъемностью 7,5 тонн.

Шасси

Выносные опоры

4 односекционные выносные гидравлические опоры 3 положения работы 0 %, 50 % и 100 %. Стальные подпятники.

Оси

2 оси управляемые и ведущие, передний мост зафиксирован на раме, задний мост соединен шарнирно. Автоматическое устройство блокировки заднего моста.

Тормозная система

Гидравлическая двухконтурная система, воздействует на все колеса. Дисковые тормоза. Парковочный тормоз пружинно-гидравлического типа.

Шины

4 шины,
29.5 R25

Трансмиссия

4x4, Автоматическая, 6 скоростей переднего хода и 6 заднего хода. Отключение переднего моста для движения в режиме 4 x 2.

Технические характеристики

Габариты и масса

Габаритная длина	14248 мм
Габаритная ширина	3340 мм
Габаритная высота	3800 мм
Межосевое расстояние	4264 мм
Общий вес	53500 кг
Нагрузка на передний мост	25900 кг
Нагрузка на задний мост	27600 кг

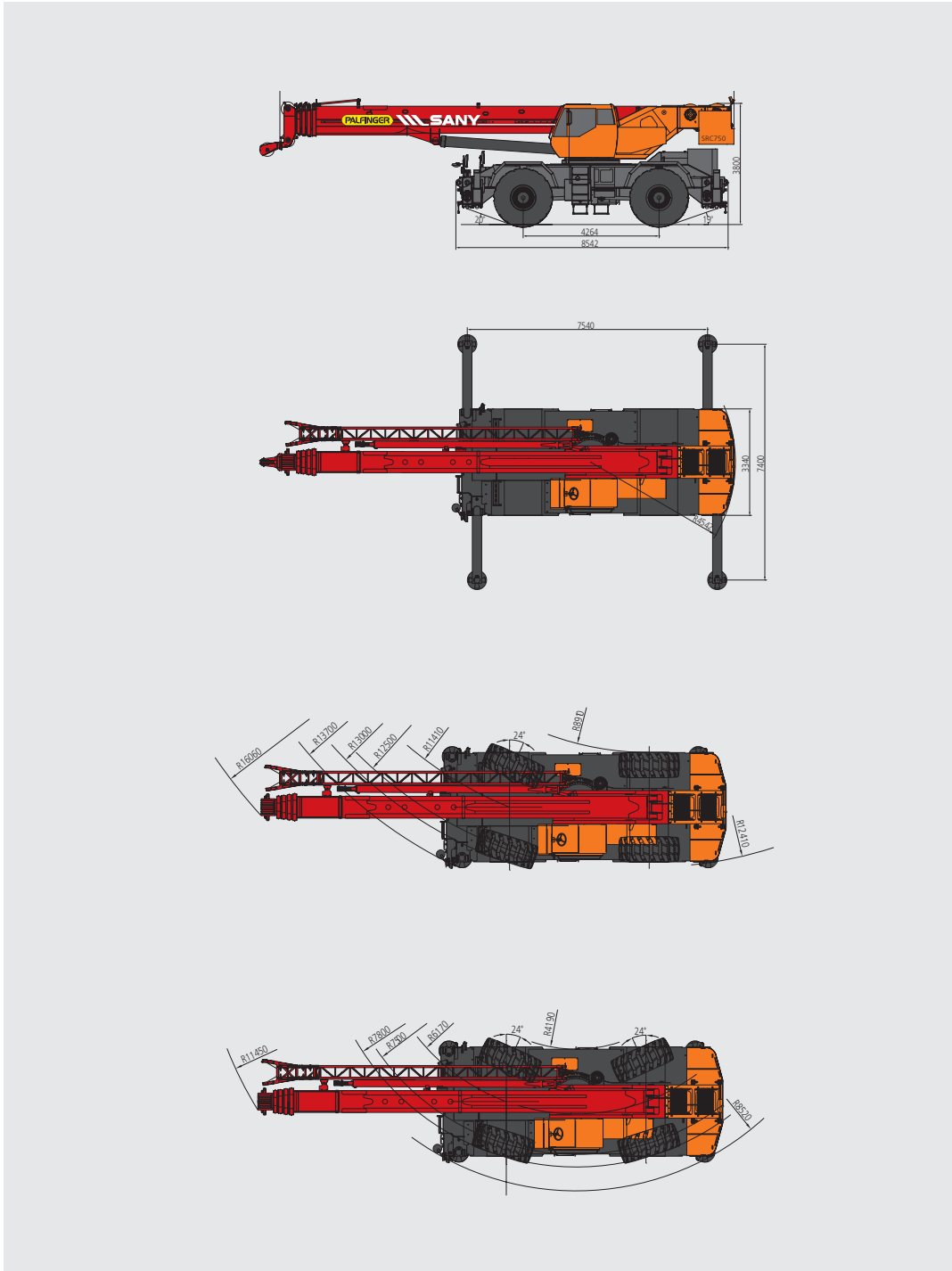
Шасси крана

Модель двигателя	DongFeng Cummins ISDe 285 30
Мощность двигателя	285/210/2500 лс/кВт/об-мин
Крутящий момент	970 Н-м/1500 об-ин
Максимальная скорость	25 км/час
Расход топлива крановой установки 2	0 л/час
Радиус поворота	7500 мм
Мин. радиус поворота оголовка стрелы	11700 мм
Колесная формула	4x4
Минимальный дорожный просвет	400 мм
Передний угол свеса	20°
Задний угол свеса	19°
Макс. преодолеваемый подъем	75%
Стандартный набор инструментов	включен
Огнетушитель	включен
Отопитель кабины крановщика	включен

Крановая установка

Грузоподъемность	75 т	
Минимальный рабочий радиус	3 м	
Радиус поворота противовеса	4542 мм	
Количество секций стрелы	5	
Форма стрелы	U-образная	
Макс. грузовой момент	Базовая стрела	257.9 т*м
	Полностью выдвинутая стрела	123.2 т*м
Длина стрелы	Полностью выдвинутая стрела + гусек	66 т*м
	Базовая стрела	11.8 м
	Полностью выдвинутая стрела	45 м
	Полностью выдвинутая стрела + гусек	61 м
Размах выносных опор (продольный x поперечный)	7540x7400 мм	
Наклон гуська	0° 20° 40°	
Макс. скорость подъема главной лебедки с одним канатом (без груза)	125 м./мин	
Макс. скорость подъема вспомогательной лебедки с одним канатом (без груза)	125 м./мин	
Время полного выдвижения/втягивания стрелы	120/130 с	
Время полного подъема/опускания стрелы	70/100 с	
Скорость поворота	2,0 об/мин.	
Температурный диапазон	От -25°C до +40°C	
Прибор приближения к ЛЭП	включен	

Размеры крана



Рабочие характеристики

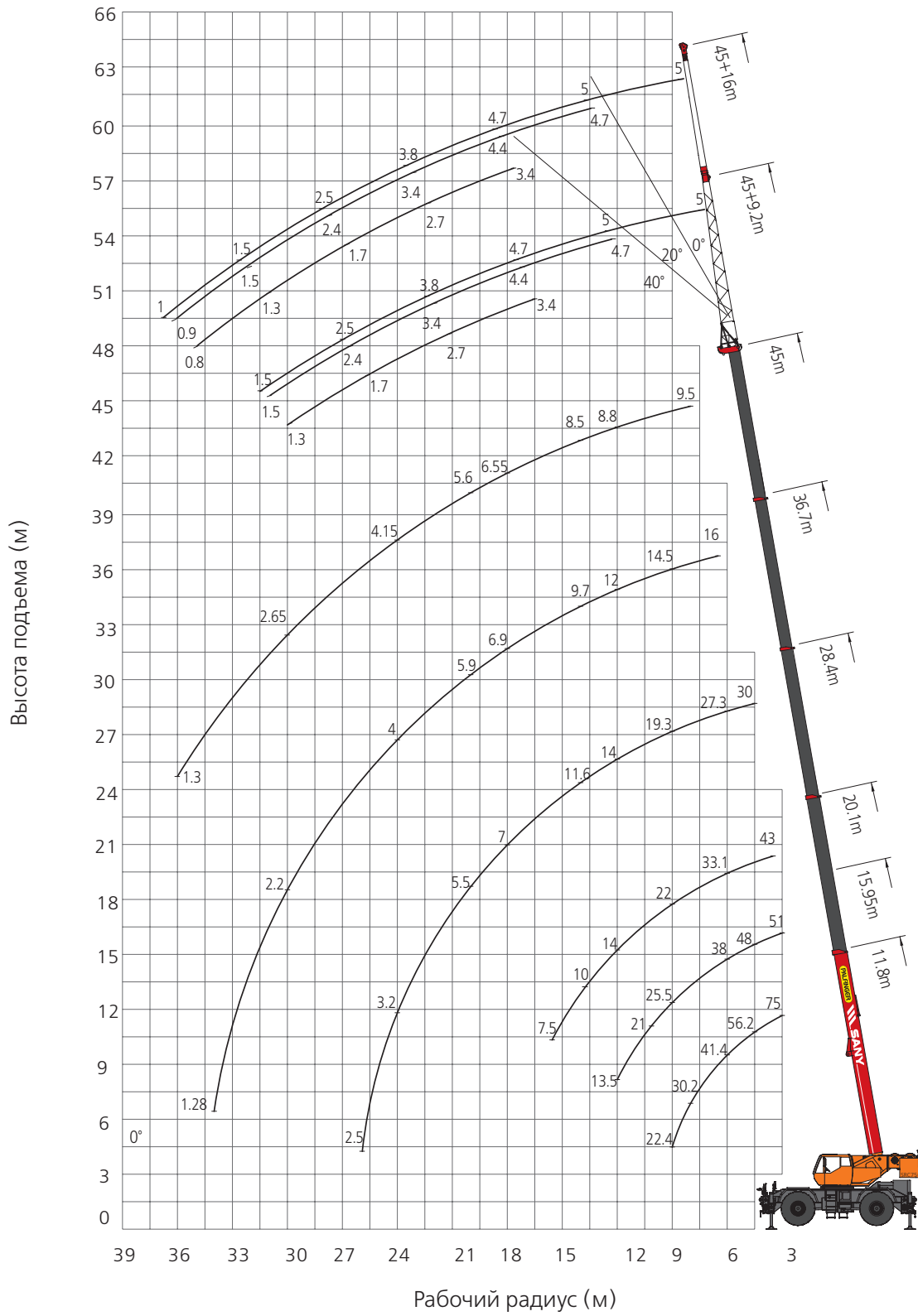


Таблица грузоподъемности для основной стрелы

Грузоподъемность с максимальной базой выносных опор 7,54 x 7,4, противовес 9,5 т, рабочая зона 360 градусов, кг.							
Вылет м.	11,8	15,95	20,1	28,4	36,7	40,85	45,0
3	75000	51000					
3,5	72000	51000	43000				
4	63000	51000	43000				
4,5	56200	48000	40500	30000			
5	50400	45000	38000	30000			
5,5	45500	42000	35400	28500			
6	41400	38000	33100	27300			
6,5	38000	35500	31000	26000	16000		
7	35000	33000	28500	24600	16000	9500	
8	30200	28900	25000	22000	15000	9500	9500
9	22400	25500	22000	19300	14500	9500	9500
10		21000	19700	17300	13900	9500	9200
11		17500	17000	15500	13000	9500	9000
12		13500	14000	14000	12000	9500	8800
14			10000	11600	9700	9300	8500
16			7500	9000	8100	7800	7700
18				7000	6900	6600	6550
20				5500	5900	5650	5600
22				4200	5000	4850	4800
24				3200	4000	4150	4150
26				2500	3000	3600	3600
28					2500	3100	3110
30					2200	2400	2650
32					1700	2000	2150
34					1280	1550	1700
36						1200	1300
Запасовка	12	9	9	6	4	4	3
Мин. угол стрелы	0°	0°	0°	0°	0°	0°	30°

Таблица грузоподъемности для основной стрелы

Грузоподъемность с полувыдвинутыми выносными опорами 7,54 x 5,25, противовес 9,5 т, рабочая зона 360 градусов, кг							
Вылет м.	11,8	15,95	20,1	28,4	36,7	40,85	45,0
3	70000	51000					
3,5	65000	51000	43000				
4	60000	51000	43000				
4,5	52000	48000	40500	30000			
5	45000	40000	38000	30000			
5,5	38000	34000	31000	28500			
6	32000	29300	27000	27300			
6,5	27400	26000	23800	26000	16000		
7	24000	23000	21000	22000	16000	9500	
8	18500	17500	17000	17000	15000	9500	9500
9	14400	14000	13500	14000	13800	9500	9500
10		11200	10800	11800	12000	9500	9200
11		9200	8900	10200	10300	9500	9000
12		7700	7300	8800	9000	9500	8800
14			4900	6300	7000	7400	7000
16			3200	4600	5200	5600	5500
18				3300	3900	4300	4200
20				2300	2900	3300	3100
22				1500	2100	2500	2200
24					1500	1800	1600
26					1000	1300	1100
Запасовка	12	9	9	6	4	4	3
Мин. угол стрелы	0°	0°	0°	0°	35,5°	39,7°	43,7°

Таблица грузоподъемности для основной стрелы

Грузоподъемность с задвинутыми выносными опорами 7,54 x 3,1, противовес 9,5 т, рабочая зона 360 градусов, кг							
Вылет м.	11,8	15,95	20,1	28,4	36,7	40,85	45,0
3	40000	31000					
3,5	32000	26000	23000				
4	25500	22000	19500				
4,5	21000	19000	16500	15800			
5	17900	16000	14000	14000			
5,5	15000	13700	12000	12400			
6	12800	12000	10600	11000			
6,5	11000	10500	9400	9600	10000		
7	9600	9100	8200	8600	9000		
8	7300	6800	6400	7000	7200	7500	7000
9	5500	5100	4800	5700	5800	6600	6000
10		3900	3400	4600	4800	5600	5000
11		3000	2400	3800	4000	4700	4000
12		2000	1600	3000	3300	3800	3100
14				1700	2100	2600	2000
16					1200	1800	1200
18						1100	
Запасовка	10	8	8	4	3	3	3
Мин. угол стрелы	0°	0°	0°	47,6°	54,6°	58,0°	59,6°

Таблица грузоподъемности для основной стрелы

Грузоподъемность с максимальной базой выносных опор 7,54 x 7,4, противовес 9,5 т., рабочая зона 360 градусов, кг. (для удлинителя стрелы)						
Угол стрелы	45 м. + 9,2 м.			45 м. + 16 м.		
	0°	20°	40°	0°	20°	40°
80°	5000	4700	3400	3000	2900	2000
79°	5000	4700	3400	3000	2800	2000
78°	5000	4700	3400	3000	2800	2000
77°	5000	4600	3400	3000	2700	1900
76°	5000	4500	3300	3000	2700	1900
75°	5000	4400	3300	3000	2700	1900
73°	5000	4200	3200	3000	2600	1900
70°	4700	4100	3100	3000	2500	1900
68°	4300	3700	3000	3000	2400	1800
65°	3800	3400	2700	2400	2300	1700
63°	3300	3000	2300	2200	2200	1700
60°	2500	2400	1700	2000	1900	1600
58°	2000	2000	1600	1800	1700	1400
55°	1500	1500	1300	1500	1400	1000
53°	1300	1200	1000			
50°	1000	900	800			
Минимальный угол наклона	45°	45°	47°	50°	52°	52°

Таблица грузоподъемности для основной стрелы

Грузоподъемность на колёсах, противовес 9,5 т., рабочая зона 360 градусов, кг.				
Угол стрелы	11,8	15,95	20,1	28,4
4,5	12000			
5	10000			
5,5	8900	8600		
6	7600	7400	7200	
6,5	6300	6400	6300	
7	5200	5000	5400	6200
8	3500	3800	3900	4700
9	2500	2600	2700	3900
10		1700	1800	2900
11		900	1000	2200
12				1600
Минимальный угол наклона	0°	26,5°	49,4°	56,2°
Запасовка	6	6	6	6

Таблица грузоподъемности для основной стрелы

Грузоподъемность при перемещении крана стрелового короткобазового SRC750C с грузом на крюке, противовес 9,5 т., (максимальная скорость перемещения 4 км/ч), кг.				
Угол стрелы	11,8	15,95	20,1	28,4
4	16700			
4,5	14800			
5	13200			
5,5	11800	11000		
6	10700	10000	9800	
6,5	9600	9200	8800	
7	8700	8200	7900	9100
8	7100	6700	6300	7500
9	5900	5400	5100	6300
10		4400	4000	5200
11		3500	3100	4300
12		2700	2400	3600
14			1200	2300
16				1400
Минимальный угол наклона	0°	0°	26,3°	40,1°
Запасовка	6	6	6	6

- ① Данные в таблице относятся к номинальным грузоподъемным характеристикам крана, который находится на ровной поверхности. Данные, которые указаны выше выделенной линии, зависят от прочности крана, данные ниже сплошной линии зависят от устойчивости крана.
- ② Рабочий радиус, указанный в таблице, относится к фактическому рабочему радиусу крана.
- ③ Данные загрузки зависят от устойчивости крана и соответствуют нормам ISO 4305.
- ④ Номинальная грузоподъемность включает вес крюкоблока и такелажных устройств.
- ⑤ Если фактическая длина стрелы и рабочего радиуса оказываются между двумя цифрами в таблице, то номинальная грузоподъемность определяется в сторону стрелы и рабочего радиуса большего значения.

Мы предоставляем высококачественный сервис и следуем 3 принципам:

- ▷ **1:** ОДНОГО звонка достаточно, чтобы сервисный отдел занялся ВАШИМ запросом.
- ▷ **2:** Мы проведем тренинг для Ваших операторов за ДВА дня.
- ▷ **3:** Мы ТРИЖДЫ проверяем технику, прежде чем отправляем ее к Вам.

Наши дилеры и сервисные специалисты авторизованных центров регулярно проходят обучение в компании PALFINGER SANY и готовы ответить на Вашу сервисную заявку в течение 48 часов.

Для PALFINGER SANY очень важно обеспечить своих клиентов запасными частями, которые могут быть получены на складе в Москве или отправлены Вам в течение 24 часов.

PALFINGER SANY серьезно относится к каждому запросу клиента. Период гарантийного обслуживания составляет 18 месяцев или 2250 моточасов с момента эксплуатации автокрана.

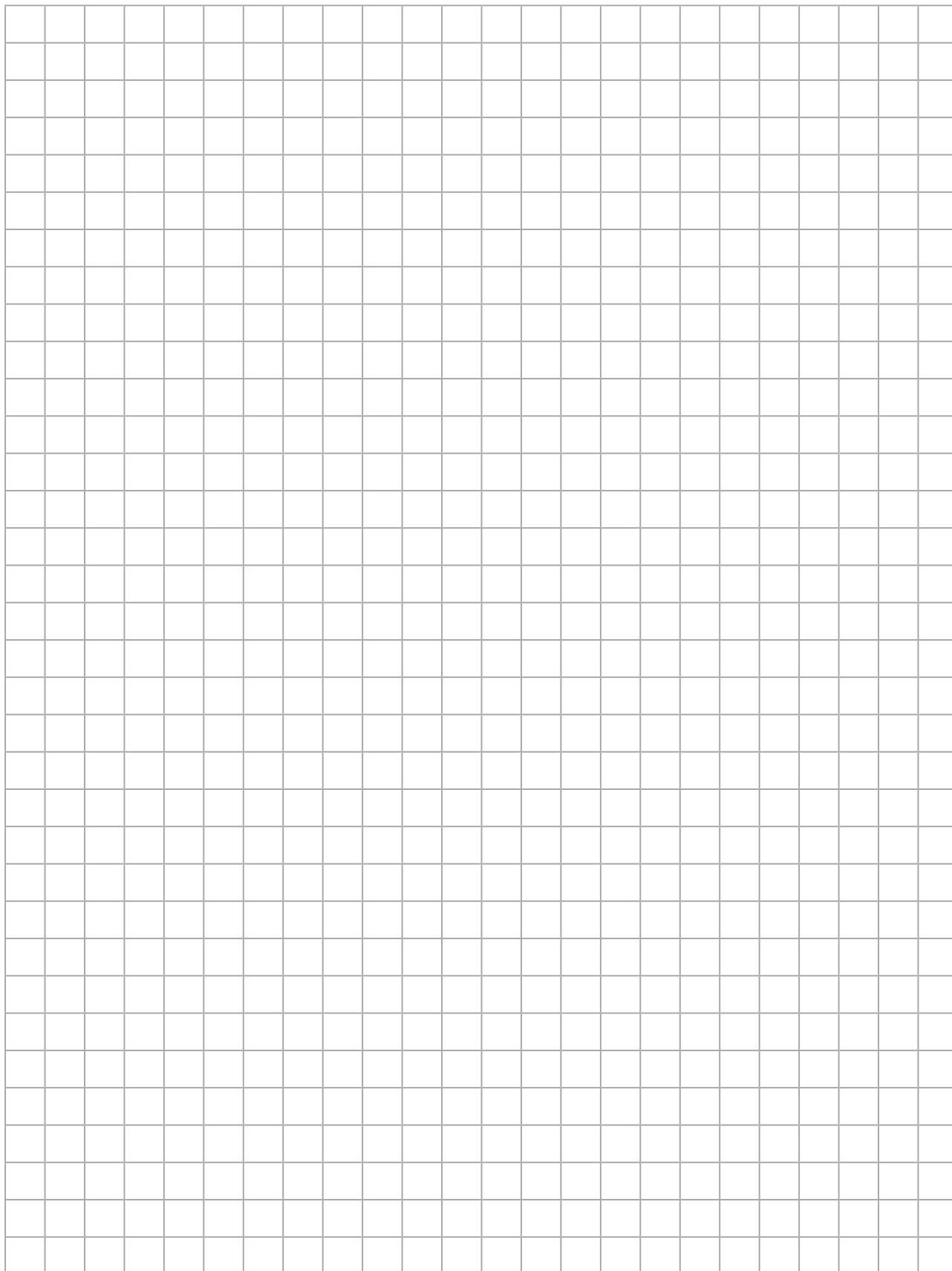


PALFINGER SANY предоставляет высококачественный, быстрый и надежный сервис.

Производство в г. Чаньша



Для заметок



Описание

▷ Автокраны для Таможенного союза



STC250-5
Макс. грузоподъемность: 25 т
Стрела: 5 секционная, 10,5–40,5 м
Шасси: 6x4x2

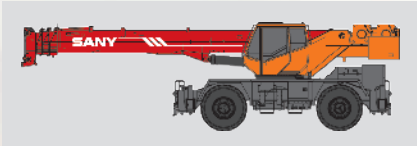


STC500
Макс. грузоподъемность: 50 т
Стрела: 5 секционная, 11,3–43,5 м
Шасси: 8x4x4



STC800
Макс. грузоподъемность: 80 т
Стрела: 5 секционная, 12,2–47 м
Шасси: 8x4x8

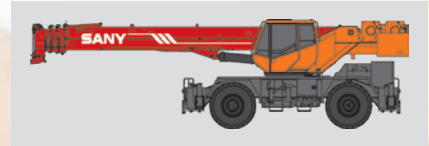
▷ Короткобазовые краны



SRC300C
Макс. грузоподъемность: 30 т
Стрела: 4 секционная, 9,9–31,5 м
Шасси: 4x4x4



SRC400C
Макс. грузоподъемность: 40 т
Стрела: 4 секционная, 10–31,5 м
Шасси: 4x4x4



SRC600C
Макс. грузоподъемность: 60 т
Стрела: 4 секционная, 11,3–43,5 м
Шасси: 4x4x4



SRC750C
Макс. грузоподъемность: 75 т
Стрела: 5 секционная, 11,8–45 м
Шасси: 4x4x4

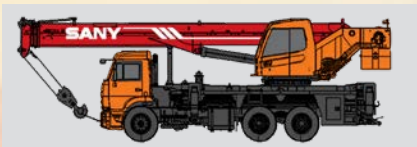


SRC900C
Макс. грузоподъемность: 90 т
Стрела: 5 секционная, 12,2–47 м
Шасси: 4x4x4



SRC1200C
Макс. грузоподъемность: 120 т
Стрела: 5 секционная, 13–49 м
Шасси: 4x4x4

▷ Автокраны на коммерческом шасси



KC-5572A-241 / KC5573A-243
Колесная база: 3690 мм/4100 мм
Макс. грузоподъемность: 30 т / 35 т
Стрела: 4 секционная, 10,2 – 32,0 м
Шасси: 6x6

КОНТАКТНАЯ ИНФОРМАЦИЯ

ООО «ПАЛФИНГЕР САНИ КРЭЙНЗ»

125363 Россия | Москва
ул. Фабрициуса, д 42, корп. 1
info@palfinger-sany.com

+7 495 785 15 26

Сервисная горячая линия (звонок бесплатный)

+7 8 800 250 50 03

www.palfsany.com

* Принимая во внимание необходимость постоянного совершенствования и модернизации, мы оставляем за собой право изменять спецификации, конструкции и стоимость без предварительного уведомления. Приведенные иллюстрации могут содержать дополнительные компоненты, не входящие в стандартный комплект поставки оборудования.

KP-SRC750CM2+RU, 09/2020